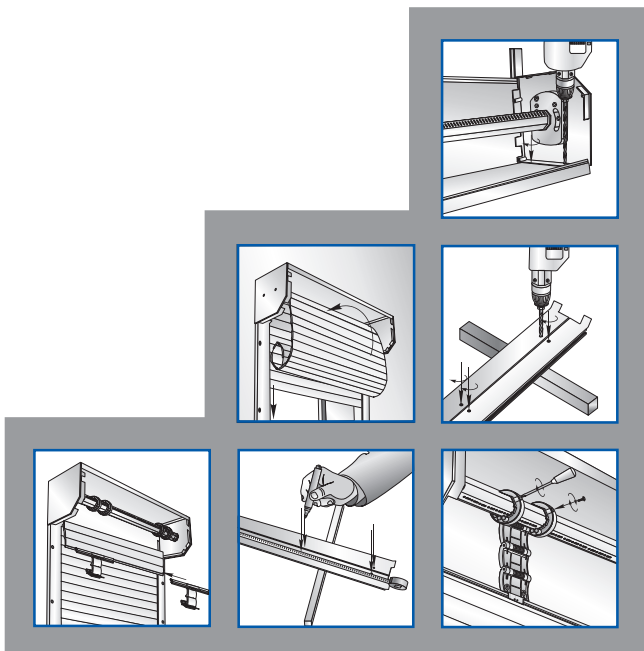




ИНСТРУКЦИЯ ПО СБОРКЕ УКЛАДЧИКА UC



СЕНТЯБРЬ 2006



РОЛЛЕТНЫЕ СИСТЕМЫ «АЛЮТЕХ»

Для комплектации укладчика шнуром или лентой необходимо выполнить следующие действия:

- 1 Повернуть на 180° уголки и снять их, как показано на Рис. 1.

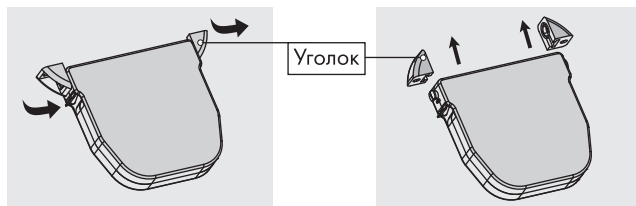


Рис 1.

- 2 Надавить на корпус укладчика по бокам с двух сторон в местах, указанных стрелками (Рис 2), и разъединить панели корпуса.

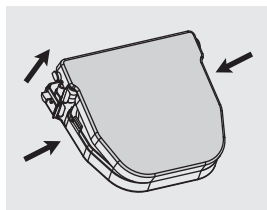


Рис 2.

- 3 При комплектации укладчика лентой Т14х1, 2, произвести в ленте продольный надрез длиной около 6 мм и шириной около 4 мм (Рис. 3).

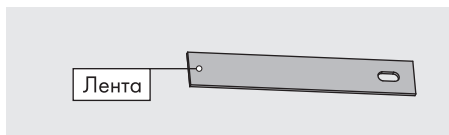


Рис 3.

В случае комплектации укладчика шнуром ВР4, необходимо поместить конец шнура в металлический зажим, а затем аккуратно прижать его плоскогубцами. Металлический зажим поставляется в комплекте с укладчиком УС (Рис. 4).

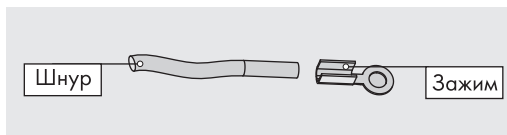
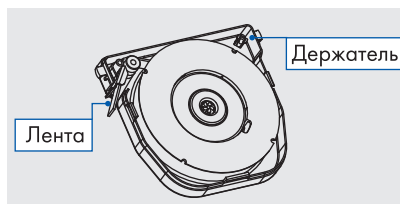
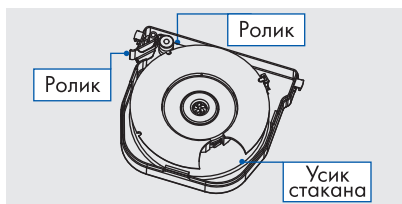


Рис 4.

На другом конце шнура (ленты) необходимо сделать узел (для предотвращения затягивания шнура (ленты) в корпус укладчика).

- 4 Придерживая шкив укладчика, снять держатель. Затем снять шкив со стаканом, зацепить за усик стакана зажим или паз ленты. Намотать необходимое для подъёма/опускания роллеты длину шнура (ленты), с равномерным размещением их на шкив. Установить шкив в корпус на прежнее место. При установке шкива необходимо, чтобы загнутая часть спиральной пружины попала в фиксационный паз корпуса. Пропустить ленту (шнур) между роликом и фиксатором.



- 5 Сборка изделия производится в обратном порядке:
- соединить до щелчка панели корпуса
 - установить уголки в рабочее положение, повернув их на 180° .

Внимание!

при полностью опущенном роллетном полотне на шкиве укладчика должно оставаться минимум 2–3 дополнительных оборота ленты или шнура (лента или шнур не должны полностью сматываться со шкива во избежание выпадения шнура (ленты) из крепления (зажима) в укладчике).